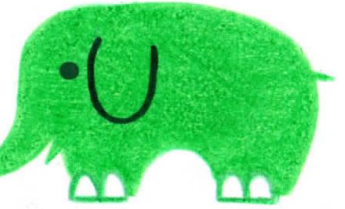


# ぱおぱお ニュース



## < 2025年度 まとめ >

### <子ども診療所受診児や、ぱおぱお利用児に多く見られた症状・感染症>

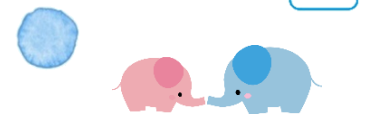
( → は特に目立った月のみ示してあります)

		令和7年					令和8年						
		4	5	6	7	8	9	10	11	12	1	2	3
		春			夏		秋			冬			
症 状 ・ 感 染 症	発熱・鼻水・咳	→	→	→	→	→	→	→	→	→	→	→	
	嘔吐・下痢	→	→	→	→	→	→	→	→	→	→	→	
	ぜーぜーひゅーひゅー	→	→	→	→	→	→	→	→	→	→	→	
	百日咳				→	→	→						
	RSウイルス	→	→	→		→		→		→	→	→	
	手足口病						→	→	→				
	ヘルパンギーナ				→	→	→	→					
	アデノウイルス									→	→		
	おたふくかぜ	→	→	→									
	溶連菌	→	→	→	→	→	→	→	→	→	→	→	
	水ぼうそう				→	→	→	→					
	インフルエンザA								→	→	→	→	
	インフルエンザB			→		→					→	→	



令和7年度も残りわずかとなりました。皆さんはどんな1年だったでしょうか？

子ども診療所受診児やぱおぱお予約児の感染症を振り返ってみました。

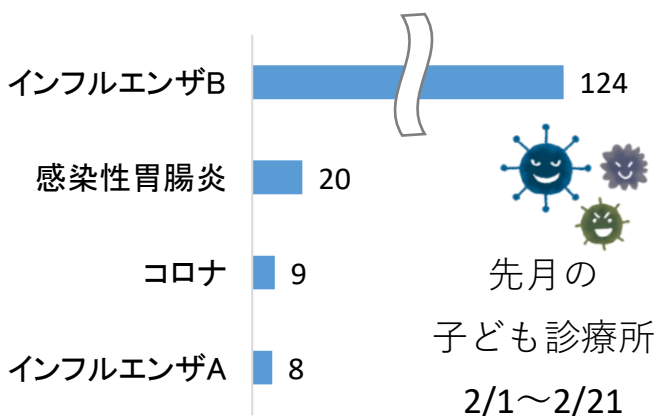


4月は気管支炎や胃腸炎で連日利用されるお子さんが多くみられましたが、予約は落ち着いており静かなスタートとなりました。5月からは疲れも出てきたのか急に予約数が増えています。

診療所では7月から少しずつ百日咳の感染が増え始めていました。ぱおぱおでは発熱、咳が続くお子さんが多く連日利用の方が多く見られました。

インフルエンザのお子さんは時々数人見られましたが、10月頃からA型が増え始め11月にピークを迎え沢山の子どもたちがぱおぱおをご利用になられていました。12月頃からB型も増え始めています。

## < 感染症情報 >



### 子ども診療所では…

- ・インフルエンザBのお子さんが多く、高熱が長く続き出席停止期間が長引いていました。また胃腸炎をともなう症状が見られていました。

### 病児保育室ぱおぱおでは…

- ・インフルエンザBのお子さんが多くきています。
- ・熱が続くお子さんも多くみられました。
- ・乾燥による肌荒れが目立ってきました。

ぱおぱお入室の際は、  
普段お使いの保湿剤をご持参ください。

# < ぱおぱおのご紹介 >

## < ぱおぱおの一日 >



8:20 子ども診療所 受付・検温

8:30 順次 診察・会計後 ぱおぱおへ入室

水分摂れてるかな?



こまめな水分補給で脱水を防ぐとともに加湿効果で鼻水や痰を出しやすくなります

9:30 水分補給・午前遊び

\* 一日の流れはありますが、あくまでも目安です

何の遊びが好きかな?

同じような症状であれば同室のお友達と一緒に遊びますが、同室でも症状を見て、あえて分けて遊ぶこともあります。



熱が高くて眠くない時は、布団上や椅子に座り、なるべく安静を保ちながらも楽しく過ごせる遊びをしています

夜はしっかり眠れてるかな?

咳で寝不足だったり、高熱でつらい時などは月齢に関係なく午前寝する子もいます



11:00 昼食 (持参)

食欲あるかな?



本人の食べる意欲を大切にしながら、病状を見て進めていきます。痰が絡むときは少しずつゆっくりと…

12:00 検温・お昼寝

14:30 回診

お熱上がってないかな?

もしもし上手にできるかな?

子どもの病状は朝と午後では違うことがよくあります。午後でも医師が診察に来てくれるので安心ですね。



熱が高い時は嫌がらなければ首元を冷やしたり、鼻水や咳が多い時は、頭を少し高くすると寝やすくなります。

15:00 おやつ・水分補給  
午後遊び

16:00 検温

お大事に♪



夕方から再び熱が上がってくることもよくあります

17:30 お迎え (最終)

早く良くなるといいね!

**保育室のご利用には、事前の登録が必要です!**

病児保育室ぱおぱお TEL 042-521-2777

★今後のサービス向上のため、アンケートにもご協力ください!



今年も**市内利用登録者の更新時期**となりました。

引き続きご登録希望の方は、更新手続きをお願いします。

更新手続きは **令和8年3月2日(月)**より開始いたします。

\* 登録更新をされていない方は前日予約ができなくなりますのでお気を付けてください。

